

# エルコマット5000 [ELCOMAT 5000]



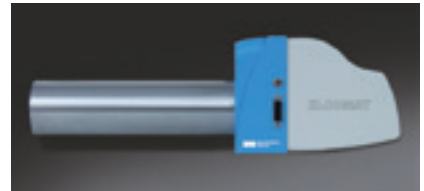
\*アジャスタブルホルダー (223 056) (オプション) 付

エルコマット5000は、最大作業距離25mの光電式2軸オートコリメーターです。独自の特許技術により、世界最高水準の精度と分解能を誇ります。ディスプレイユニット上に表示されるクロスヘアとレーザーアライメントにより高精度な測定が可能です。

- 微小角度の測定
- 高精度の角度調節とキャリブレーション
- 工作機械の品質管理  
(真直度、平行度、直角度、平面度、回転位置の不確かさ)
- 組立の自動化
- 角度位置のモニタリング

## オートコリメーションセンサー

ELCOMAT 3000 と比較して、光電子設計により測定周波数が 10 倍になり、ダイナミックレンジ (測定範囲/測定の不確かさ) が大幅に向上しています。また、オートコリメーションセンサーに内蔵されたアライメントセンサーにより、オートコリメーターのアライメントが容易かつ迅速・正確に行えます。



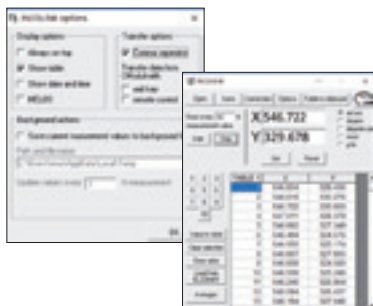
## ディスプレイユニット

インテリジェントなディスプレイユニットは、オートコリメーターの操作に不可欠なもので、デジタル制御・出力ユニットとして機能します。

- ・ 2 軸を同時表示
- ・ 任意の角度でゼロ リセット可能



## ソフトウェア

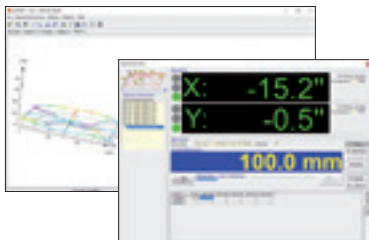


### INCOLINK (標準)

ELCOMAT 5000 からコンピューターへの、測定データ転送用ソフトウェアインターフェースです。測定値を記録し、クリップボード経由で測定した値を所有のソフトウェア (Excel など) に簡単に取り込み可能です。Windows で作動します。

### ELCOWIN (オプション)

ガイドウェイ、測定プレート、テーブルの真直度、直角度、平行度、平面度の評価用ソフトウェア

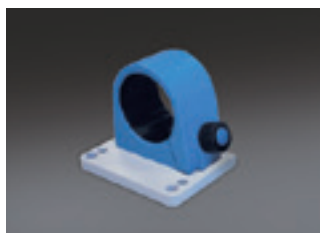


### RTM (オプション)

VDI/DGO 3441、VDI 2617、ISO 230-2 に準拠した回転テーブル/インデックステーブルの位置の不確かさ/位置決め精度を測定するためのソフトウェア

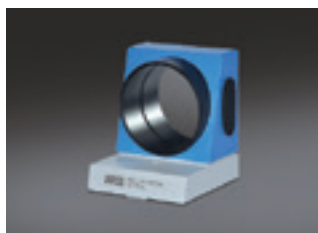


## アクセサリ（オプション）



### 固定用クランプ

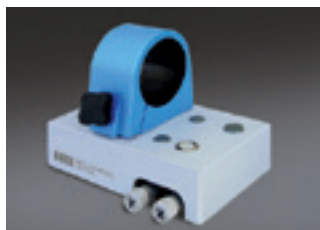
223 037  
既存の装置にオートコリメーションセンサーを固定  
・光軸高さ：62mm  
・取付：M6 スクリュー4 個



### ミラーマウント

真直度、直角度、平面度、平行度などの測定に使用  
・光軸高さ：55mm

ミラーマウント片面：223 260  
ミラーマウント両面：223 262



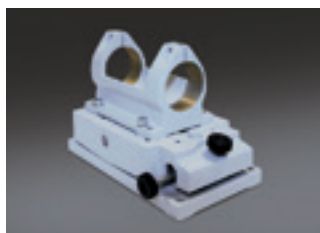
### アジャスタブルホルダー

223 056  
オートコリメーションセンサーを固定するホルダー、2 軸調整機構付き  
・調整範囲(X, Y)：±2 秒  
・光軸高さ：100mm



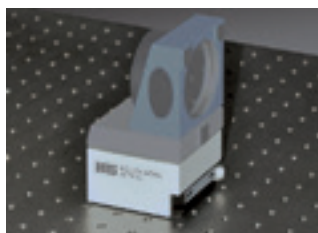
### ストップパー付きベース

ベース 223 264  
ストップパー 223 269  
ミラーマウントに、取り外し可能なベース長50mmまたは100mmのストップパーを採用することにより、正確なガイダンスが可能  
・光軸高さ：100mm  
(ミラーを含む)



### アジャスタブルホルダー

223 024  
オートコリメーションセンサーを固定するホルダー  
ダブルクランプ式  
・調整範囲(X, Y)：±4秒  
・光軸高さ：132mm



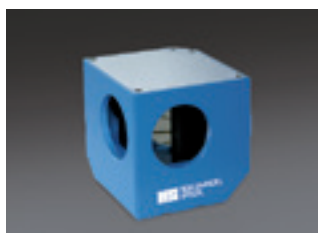
### マグネティックベース

223 282  
ミラーマウントを取付け、鉄などの磁性体面に固定  
・光軸高さ：100mm  
(ミラーを含む)



### レーザーアタッチメント

219 757  
オートコリメーションセンサーと測定対象物の光軸調整を素早く、簡単に行える



### ペンタプリズムマウント

直角度、平行度の測定用  
ペンタプリズムマウント  
2 秒：221 015  
2 秒、ウェッジ付マウント：221 016  
ペンタプリズムマウント用ベース  
221 028  
ペンタプリズムマウント用ホルダー  
221 023

## 仕様

精度 (秒)	±0.1 (20"レンジ)、±0.25 (フルレンジ)
測定軸数	2
測定範囲 X(秒) × Y(秒)	1.5m 3000 × 3000、2.5m 3000 × 3000、5.0m 1390 × 1390 10.0m 780 × 780、15.0m 530 × 530、20.0m 430 × 430
最大作動距離	25m
表示分解能 (秒)	0.001 ~ 10 まで選択、対数スケーリング表示可能
繰返し精度 (秒)	0.05
焦点距離	300mm
光源 LED 波長	660nm
最小反射ミラー径	Φ5mm (R>85%)、Φ6mm (R=4%)
クリアアパーチャー径	50mm
チューブ径	Φ65 f7 mm
光軸高さ	100mm (アジャスタブルホルダー 223 056 使用) 62mm (固定用クランプ 223 037 使用)
コンピューター インターフェース	RS-232 / USB
電源	90V - 250V / 50 - 60Hz
重量	オートコリメーションセンサー：4.0kg、ディスプレイユニット：0.7kg

標準構成品：オートコリメーションセンサー、ディスプレイユニット、電源、リモートコントローラー、RS-232 ケーブル、USB ケーブル、INCOLINK ソフトウェア、保管ケース

\*仕様および外観は、改良の為に予告なしに変更する場合があります。

輸入元



製造元

ジャパンフォーカス株式会社

本社/〒113-0033 東京都文京区本郷4-37-18 (IROHA-JFCビル) ☎03(3815)2611  
大阪/〒541-0053 大阪市中央区本町4-6-7 (本町スクエアビル) ☎06(6262)1099  
URL: <https://www.japanfocus.co.jp/>

MÖLLER-WEDEL OPTICAL GmbH, Wedel, Germany

Printed in Japan 202211