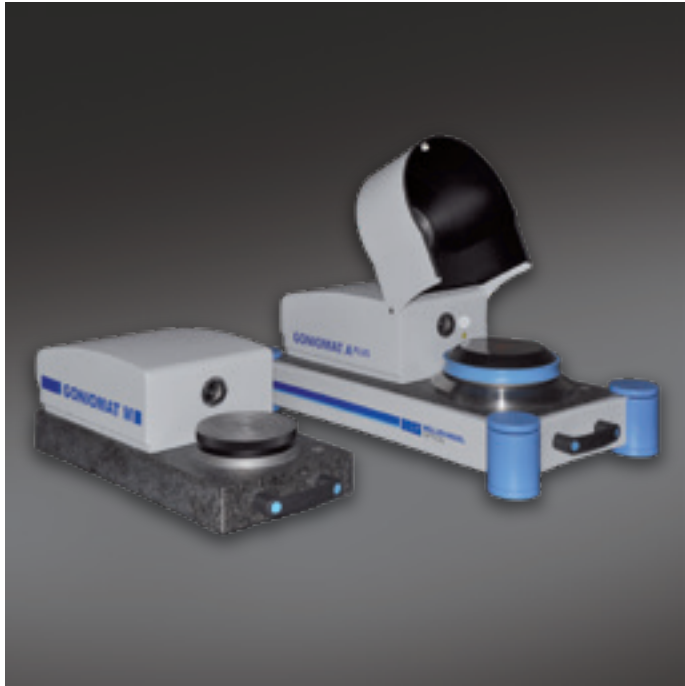


ゴニオマット [GONIOMAT]



ゴニオマットは、光学プリズム、ポリゴンやウェッジの角度測定やテストに欠くことのできない、電子式画像評価機能を備えているゴニオメーターです。角度ゲージの測定やテストにも使用できます。

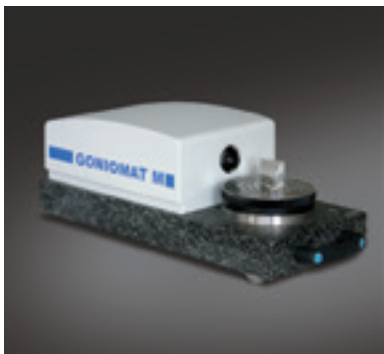
- プリズム、特に90°プリズムの直角測定
- ポリゴンの角度測定
- ウェッジの角度測定
- ミラープリズムの角度測定
- 角度ゲージ測定
- 偏向角の評価
- ピラミダルの角度測定

ゴニオマット Mライン (半自動式ゴニオメーター)

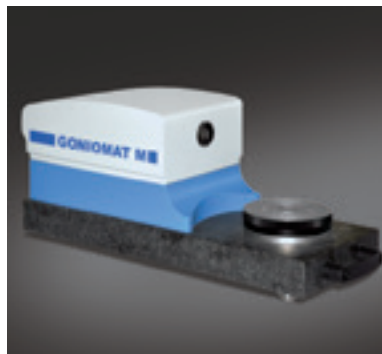
短時間で客観的な測定ができ、結果の記録・保存ができます。コンパクト設計で持ち運びも容易。

商品構成：手動式回転テーブル (M5/M10 のみ)、角度エンコーダー、光電式オートコリメーター、ソフトウェア GONIOMATIK

ゴニオマット M5/M10



ゴニオマット M5 XL



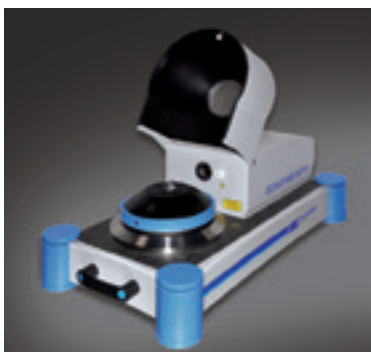
ゴニオマット M5 XL は、大型固定具が取り付けられた光学システムや、最大 250mm までの平面の光学部品を計測するために特に適しています。光軸の高さは 90mm です。

ゴニオマット Aライン (全自動ゴニオメーター)

全自動のゴニオメーターは、高い精度が要求される試料の検査や、工業的な大量生産試験に適しています。手動による迅速な計測も可能です。高精度・高再現性で客観的な測定ができます。

商品構成：バックラッシュフリー駆動の回転テーブル、角度エンコーダー、光電式オートコリメーター、ソフトウェア GONIOMATIK

ゴニオマット A Plus



ゴニオマット A Plus は、バックラッシュおよびメンテナンスフリー駆動の高精度ベアリングが特徴です。圧縮空気を必要としないので、他のゴニオメーターと同様、持ち運びが可能です。

ゴニオマット A5 は、ゴニオマット M の設計を基に回転テーブルを自動化したことにより、疲労のない繰り返しの測定が可能です。

ゴニオマット A5

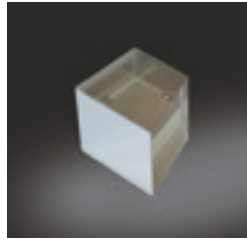


標準付属品

ソフトウェア GONIOMATIK

WINDOWS 7と10で動作するように設計されており、シンプルで洗練された操作性を実現しています。

- 確立された規格に準拠した測定の評価 (ISO 10110-1, VDI 2605, DIN 3140)
- 測定結果の包括的なロギング
- 許容誤差のプリセットとモニタリング
- 革新的なレイトレーシング解析



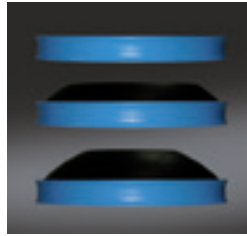
角度測定標準器

241 612
現場で、校正状態を確認



手動式回転テーブル H12 (M5, M10, A5 に付属)

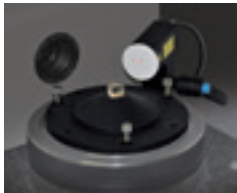
241 611
オートコリメーターの光軸と回転テーブル面の高さ位置を12mmまでに短縮、小さなプリズムも確実に測定することが可能



全自動回転テーブル H20, H35, H45 (A Plus に付属)

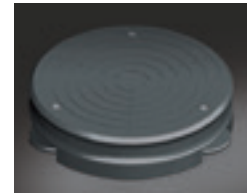
241 651, 241 652, 241 653
3種類の回転テーブルにより、様々なサイズのプリズムを測定可能
オートコリメーターの光軸と回転テーブル面の高さ位置はそれぞれ20mm, 35mm或いは45mmまでに短縮

アクセサリー (オプション)



極小プリズム アライメント補助具

241 616
ゴニオマット M 用
表面積 0.5mm² までのプリズム測定に使用



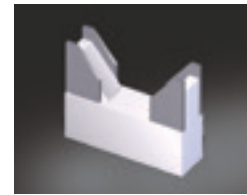
傾斜角調節可能回転テーブル H35

241 666
ゴニオマット A Plus 用
テーブルを傾けることで、ピラミダル誤差の大きいプリズム面も測定可能



屈折率測定用平行ミラー

280 803
ゴニオマット M および A 用
Abbe モードでの屈折率測定は、arcsin (1/n) までの屈折角が可能



平面及びウエッジ用Vプリズム

280 624
ゴニオマット M および A 用
直径40mmから60mmまでのウエッジおよび平面を確実に装着

仕様

ゴニオマット	A Plus	A5	M5	M5 XL	M10
測定範囲 (秒)	360	360	360	360	360
精度 (複数回測定) (秒角)	±0.4	±1.0	±1.5	±1.5	±2.5
精度 (単回測定) (秒角)	±0.6	±1.5	±2.5	±2.5	±5.0
精度 (ピラミダル角測定) (秒角)	±1.0	±3.0	±10.0	±10.0	±15.0
操作温度 (°C)	20±1	20±1	20±2	20±2	20±2
最小表面面積 (非コトウラス) (mm ²)	0.5	0.5	0.5	0.5	0.5
最大試料径 (mm)	210	125	125	250	125
最大試料重量 (kg)	10	10	10	10	10
テーブル径 (mm)	160/122/85	125	125	125	125
最大ポリゴン角 (何分)	20	20	20	20	20
オートコリメーター焦点距離 (mm)	200	200	200	200	200
オートコリメーターアパーチャ (mm)	28	28	28	28	28
ベース寸法 (PC を除く) (mm)	610x340	530x200	530x200	560x200	530x200
重量 (PC を除く) (kg)	35	19	19	26	19
PC 接続	USB 3.0	USB 3.0	USB 3.0	USB 3.0	USB 3.0
電源					
入力電圧 (V/AC)	100-240	100-240	100-240	100-240	100-240
出力電圧 (V/DC)	24	24	12	12	12

* 仕様および外観は、改良の為予告なしに変更する場合があります。

輸入元



ジャパン フォーカス株式会社

本社/〒113-0033 東京都文京区本郷4-37-18 (IROHA-JFCビル) ☎03 (3815) 2611
大阪/〒541-0053 大阪市中央区本町4-6-7 (本町スクウェアビル) ☎06 (6262) 1099
URL: https://www.japanfocus.co.jp/

製造元

MÖLLER-WEDEL OPTICAL GmbH, Wedel, Germany

Printed in Japan 202304